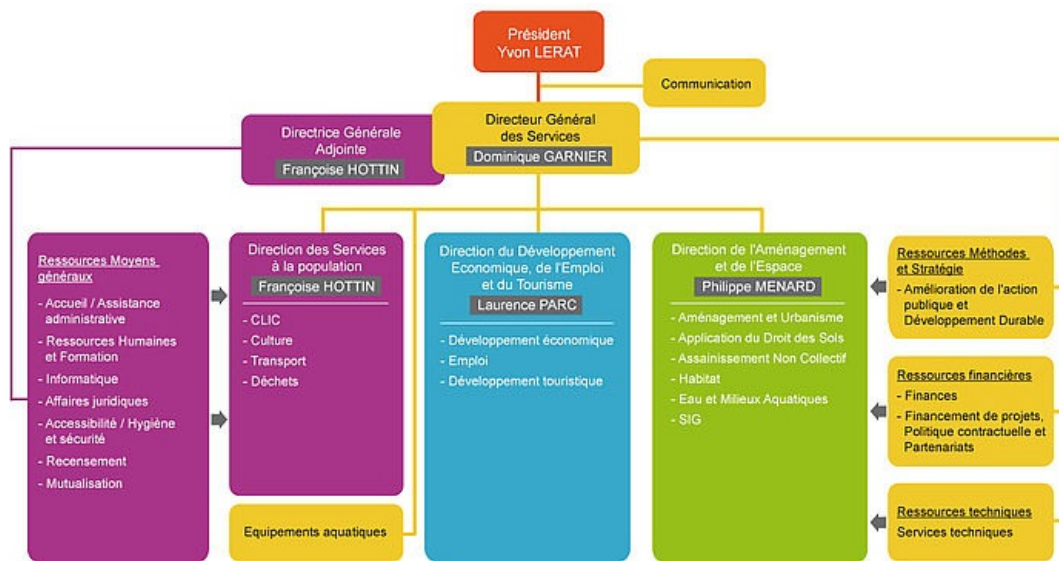


**UNE EQUIPE AU SERVICE DES PROJETS**

## L'ORGANIGRAMME DES SERVICES

La Communauté de Communes Erdre & Gesvres conduit un projet de développement solidaire et cohérent destiné à améliorer la vie quotidienne des 60 000 habitants de ce vaste territoire situé au cœur de la métropole Nantes Saint-Nazaire. Pour assurer ses missions quotidiennes, la collectivité peut compter sur l'expertise et le savoir-faire de plus d'une centaine d'agents permanents.



## ALLER PLUS LOIN

### SUR LE SITE

- > L'annuaire des services
- > Prendre un rendez-vous avec un service
- > Recrutement

### EN TÉLÉCHARGEMENT



# Rapport d'activités 2015


19 MARS 2017

[TÉLÉCHARGER \(.PDF, 0,96MO\)](#)



## Mairie de Petit-Mars

22, boulevard Saint Laurent  
44390 Petit Mars

 02 40 72 77 16

 **CONTACTEZ-NOUS**

## Horaires :

### Lundi - Mercredi - Jeudi

9h à 12h / 14h à 17h

### Mardi - Vendredi - Samedi

9h à 12h