

L'Agence d'urbanisme de la région nantaise (Auran) ...

est une structure associative créée en 1978 qui produit des analyses, décrypte les tendances et actualise des données pour les collectivités (Nantes Métropole, Conseil Départemental, Conseil Régional, intercommunalités, communes...). C'est un outil partenarial d'aide à la décision pour les élus et une ressource pour la compréhension et la mémoire des territoires.

L'Agence observe et apporte son expertise dans les domaines de la démographie, l'économie, l'urbanisme, l'énergie, l'habitat, l'environnement, les mobilités, et la mise en cohérence des politiques publiques entre territoires.



COMMUNAUTÉ DE COMMUNES
D'ERDRE ET GESVRES
1, rue Marie Curie, Parc d'activités de la Grand'Haie
44119 Grandchamps-des-Fontaines
T. 02 28 02 22 40
www.cceg.fr

AGENCE D'URBANISME DE LA
RÉGION NANTAISE
2, cours du Champ de Mars BP 60827
44008 Nantes Cedex 1
T. 02 40 84 14 18
www.auran.org

Édition 2017

Communauté de communes d'Erdre et Gesvres

Les essentiels de l'Auran



AURAN

Les essentiels
de l'Auran

Communauté de communes d'Erdre et Gesvres

Les chiffres clés du territoire



2017

CC d'Erdre et Gesvres

Communauté
de communes
d'Erdre et Gesvres
12
communes

■ Pôle Métropolitain Nantes Saint-Nazaire
— Périmètre de structure intercommunale

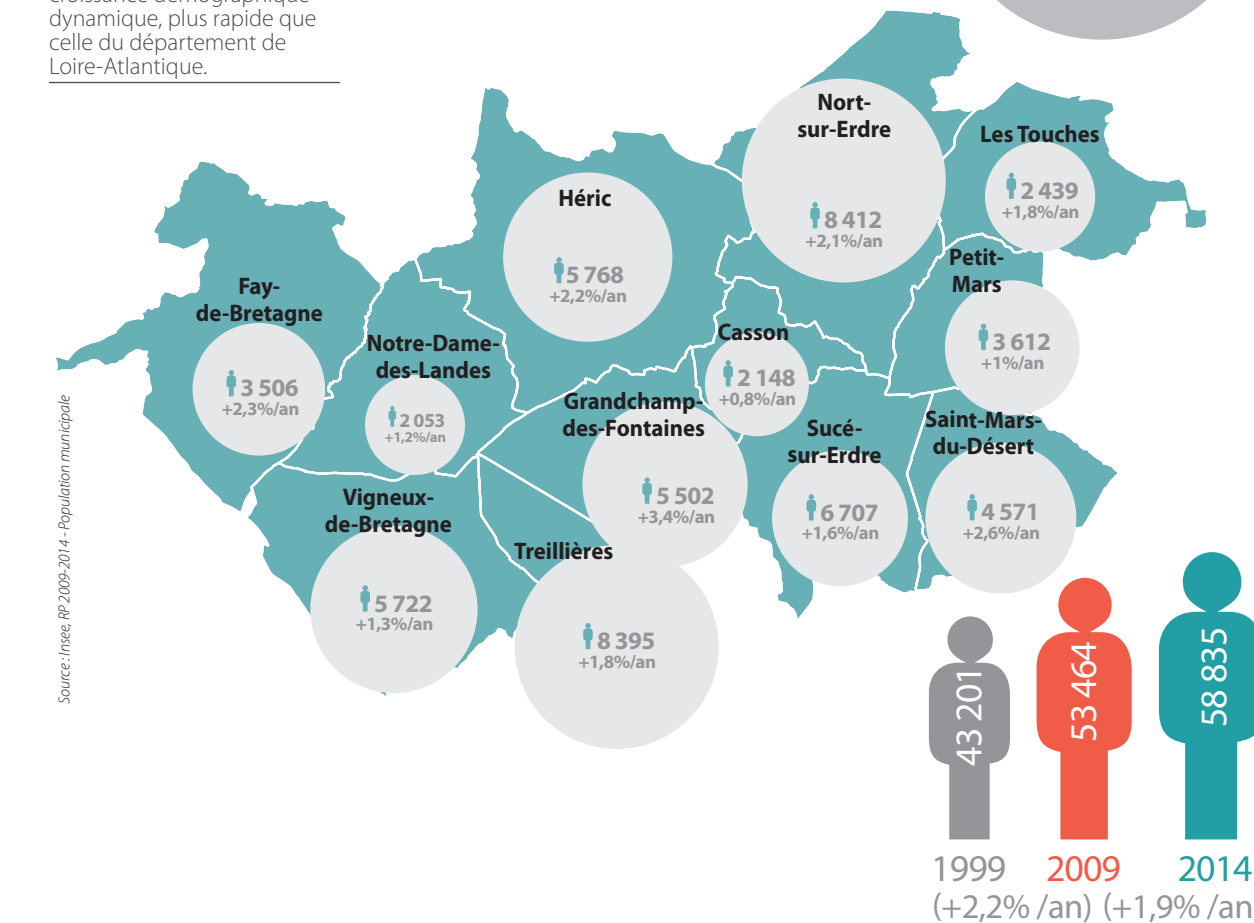


CC d'ERDRE ET GESVRES

POPULATION

► Habitants et croissance annuelle de la population entre 2009 et 2014

Avec 58 835 habitants en 2014, la Communauté de communes d'Erdre et Gesvres se caractérise par une croissance démographique dynamique, plus rapide que celle du département de Loire-Atlantique.



58 835
habitants
en 2014

Entre 2008 et 2013, la croissance de l'emploi de la Communauté de communes d'Erdre et Gesvres est supérieure à celle du département (2,1 % par an pour la Communauté de communes contre 1,0 % par an pour le département).

13 827
EMPLOIS



+2,1% /an
entre 2008 et 2013

23 003
LOGEMENTS



+2,7% /an
entre 2008 et 2013

221 000
DÉPLACEMENTS QUOTIDIENS
réalisés par les habitants



3 484
ÉTABLISSEMENTS
ÉCONOMIQUES

Source : Insee, Sirene 2015 - Champ marchand

CC d'ERDRE ET GESVRES

GRANDS ÉQUILIBRES DU TERRITOIRE

Quelque 89,6 % des 50 980 ha du territoire sont classés en espaces naturels et agricoles dans les documents d'urbanisme. 5,7 % constituent des espaces urbanisés à vocation d'habitat ou d'activités économiques. Les réserves théoriques à l'urbanisation future (zones à urbaniser, gisements au sein du tissu urbain constitué...) représentent 4,7 % de la superficie totale du territoire.

ESPACE URBANISÉ
ESPACE POUR URBANISATION FUTURE
ESPACE NATURELS ET AGRICOLES

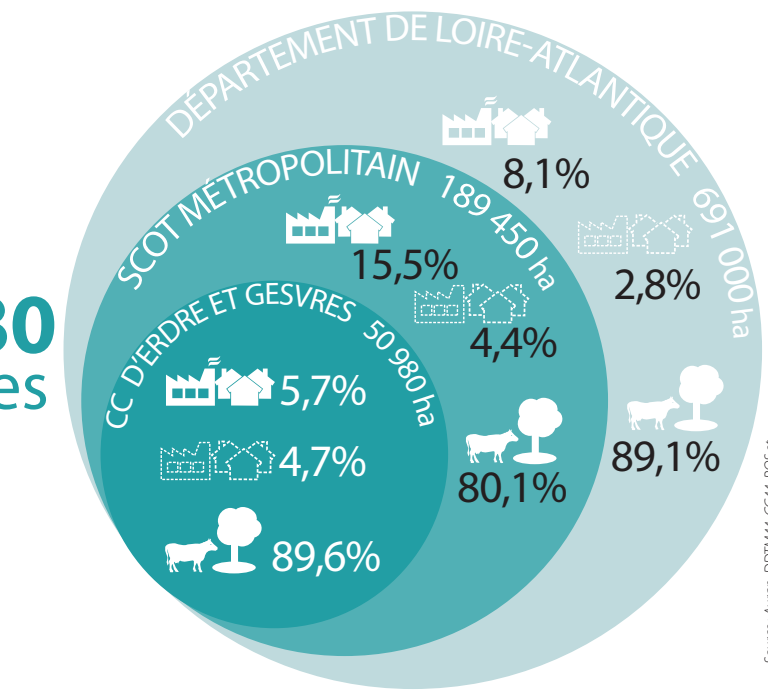
50 980
hectares

ENTRE 1999 ET 2012

52 ha CONSOMMÉS PAR AN

41 ha/an
EN TISSU URBAIN RÉSIDENTIEL ET MIXTE

11 ha/an
EN SITE D'ACTIVITÉS



Source: Auran, DOTM44, CG44, POS et PLU Communes disponibles, EPC, IGV

ENVIRONNEMENT

Patrimoine naturel

Espaces protégés et inventoriés au titre du patrimoine naturel (Natura 2000, ZNIEFF de type 1)

3 500 ha



Eau



Capacités de traitement des stations d'épuration

37 605 équivalents - habitants



Taux de charge maximale entrée station

68 %

Source: MEEEM

Déchets



Déchets collectés par la collectivité

615 kg par habitant/an

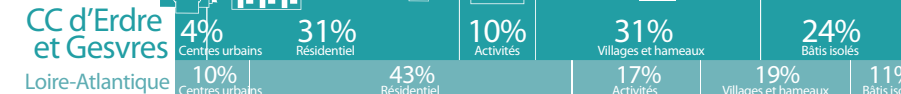


Dont déchets des ménages 125 kg/hab/an

Taux de valorisation **51 %**

TISSU URBAIN

Un tissu urbain composé à 35 % de centres urbains et de zones résidentielles ou mixtes. 10 % du tissu urbain est constitué de sites d'activités économiques. Villages, hameaux et bâtis isolés représentent 55 % d'un tissu urbain plus diffus.

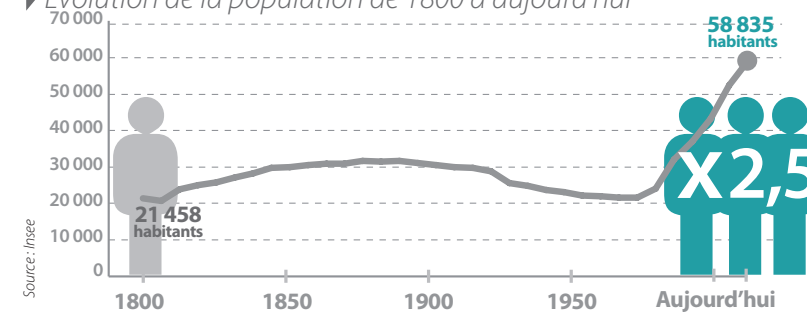


3 830 hectares de tissu urbain

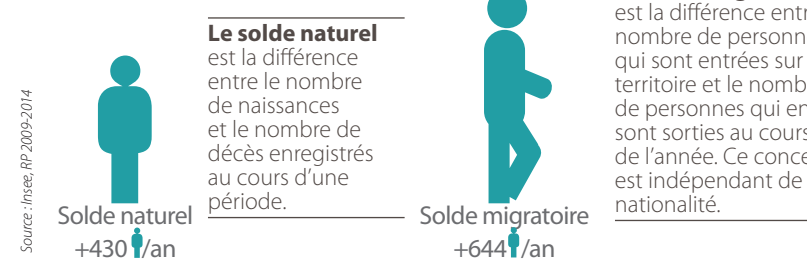
Source: Auron, DDTM44, CCdE, POC et PLU Communales disponibles, EPIC, IGN

DÉMOGRAPHIE

Évolution de la population de 1800 à aujourd'hui



Évolution annuelle de la population entre 2009 et 2014



LOGEMENTS

8 résidences principales sur 10 sont occupées par des propriétaires.



80 % Occupation par leur propriétaire

19 % Occupation par des locataires

1 % Occupation à titre gratuit

4 % Logements sociaux parmi les résidences principales

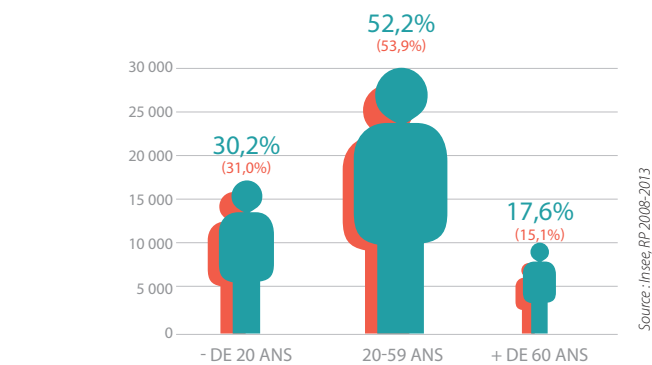
Source: RP13 2013



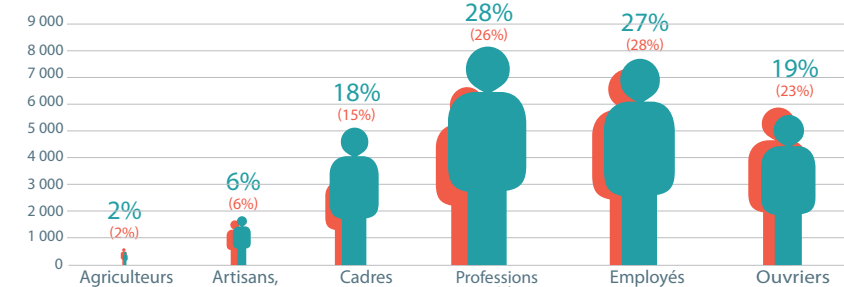
549 logements construits par an depuis 2009

Source: Direc. Stadel

Répartition de la population par tranche d'âge 2008 et 2013



Répartition des actifs par catégorie socioprofessionnelle 2008 et 2013



7 595 enfants scolarisés en maternelle et élémentaire (public et privé)

Source: Inspection académique 2015

49% des habitants de plus de 15 ans sont titulaires d'un diplôme de niveau bac ou plus

Source: Insee, RP 2013

20% des ménages sont composés d'une seule personne

Source: Insee, RP 2013

ÉCONOMIE

Le ratio emploi/actif compare le nombre d'emplois d'un territoire à son nombre d'actifs résidents. Si la valeur est significativement supérieure à 100, le territoire attire des actifs de l'extérieur pour occuper les emplois. A contrario, si la valeur est significativement inférieure à 100, le territoire émet des actifs qui vont travailler à l'extérieur.

Part des établissements par taille en 2015

0 salarié	70 %
Entre 1 et 10 salariés	24 %
Entre 10 et 250 salariés	6 %
Plus de 250 salariés	0 %

Source: Insee, Sirene 2015 - Champ marchand

48 emplois Pour **100** actifs

Source: Insee, RP 2013

12 établissements créés en 2015 pour **100** établissements existants

Source: Insee, Sirene 2015 - Champ marchand

28 824 actifs

Source: Insee, actifs 15-64 ans, RP 2013

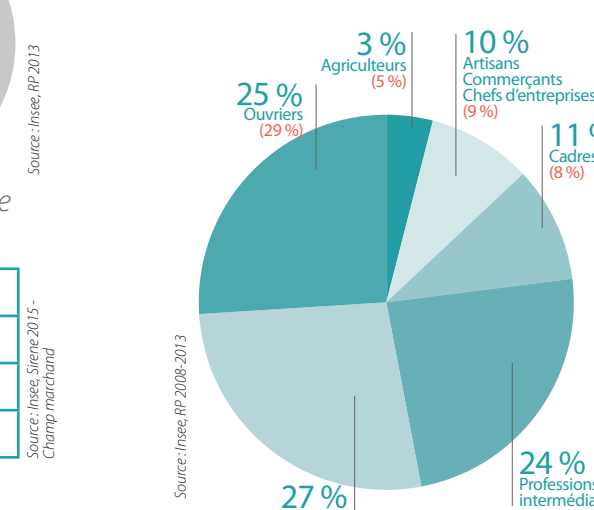
Le seuil de pauvreté En 2013, le seuil de pauvreté est de 1 009 €/mois (60 % de la médiane du revenu disponible des ménages par unité de consommation — France métropolitaine).

Part des personnes sous le seuil de pauvreté : **6 %**

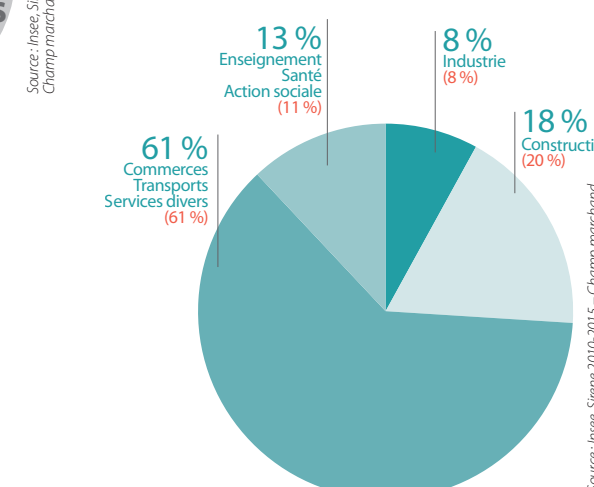
Source: Direc. Stadel

ÉCONOMIE

Répartition des emplois 2008 et 2013

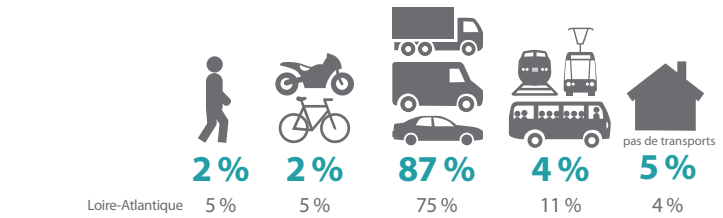


Répartition des établissements économiques 2010 et 2015

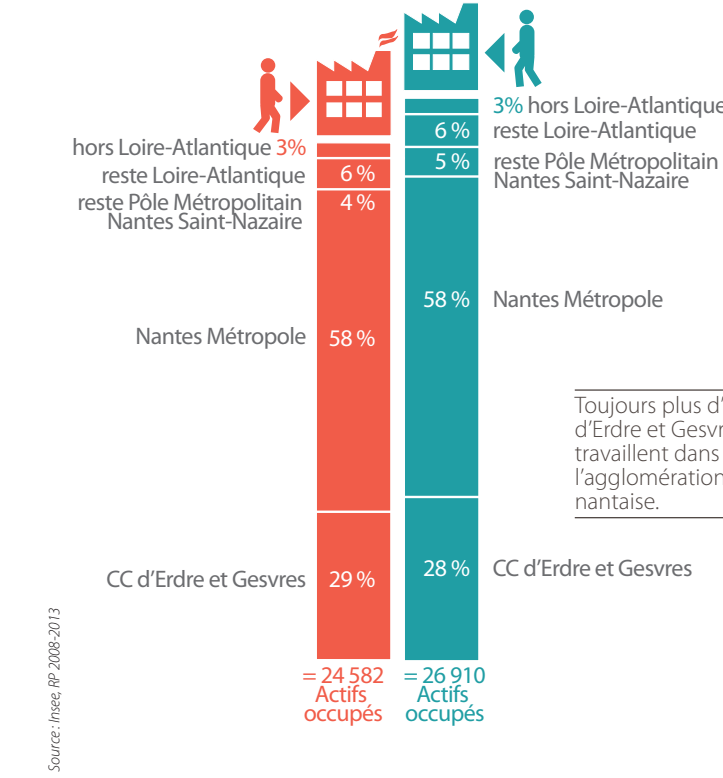


MOBILITÉ

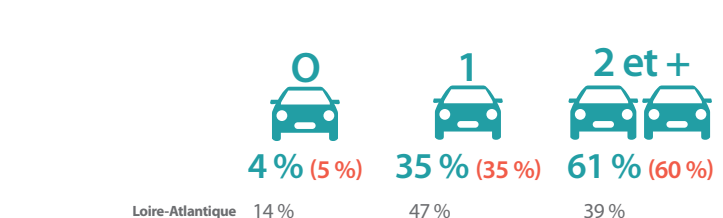
Mode de transport pour se rendre au travail



Où travaillent les habitants de la CC d'Erdre et Gesvres ? 2008 et 2013



Nombre de voitures par ménage 2008 et 2013



D'où viennent les actifs qui occupent les emplois sur la CC d'Erdre et Gesvres ? 2008 et 2013

